



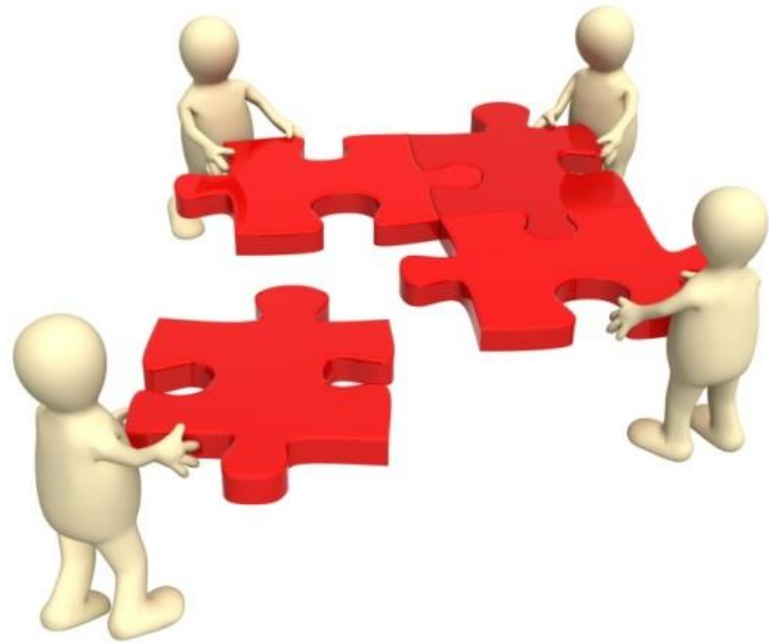
INTÉRÊT DE L'ERGOTHÉRAPIE DANS L'ACCOMPAGNEMENT DES PERSONNES AVEC UNE « ATAXIE »

Célia CRUPEL – Aurélie TAUNAIS
Ergothérapeutes en libéral – Toulouse

Rencontre CSC-AFAF-ASL du 09 Juin 2018

LIENS AVEC LES PARTENAIRES

- Médicaux
- Paramédicaux
- Travailleurs Sociaux
- Commerciaux





NOTRE DÉMARCHE

- Entretien initial avec la personne et son entourage (*antécédents, habitudes de vie, difficultés, besoins, attentes,...*)
- Évaluation au domicile (*capacités, incapacités, situations de handicap*)
- Définition des axes de l'accompagnement
- Préconisations
- Suivi



3 AXES D'INTERVENTION

1. La prévention

- Des déformations
- Économie articulaire / posture : les « bons » gestes au quotidien
- Sécuriser / adapter : risque de chute

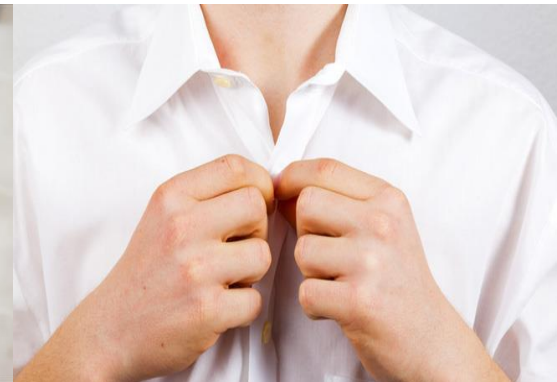


3 AXES D'INTERVENTION

2. La rééducation

- Dextérité manuelle
- Préhensions
- Coordinations
- Transferts, posture

=> Lien avec les activités fonctionnelles de la personne (principes de base au quotidien)



EXEMPLES

○ Vidéos

- <https://www.youtube.com/watch?v=9FfUm7yhhpQ&t=68s>
- <https://www.youtube.com/watch?v=B-UudvLxGEk>
- <https://www.youtube.com/watch?v=i9ZCLn2KARs&t=21s>



3 AXES D'INTERVENTION

3. La (ré)adaptation

- Adaptations (grossisseur, clavier / logiciels adaptés,...)
- Aides techniques
- Aides humaines
- Aménagement de l'environnement
- Appareillage : lien avec les orthoprothésistes et orthopédistes (orthèse, orthoplastie, chaussures sur mesure,...)



EXEMPLES D'AIDES TECHNIQUES



EXEMPLES D'AIDES TECHNOLOGIQUES : INFORMATIQUE, COMMUNICATION, DOMOTIQUE



Installations domotiques



AIDES-HUMAINES



- Conseils
- Aide à l'utilisation du matériel
- Soutien et information



AMÉNAGEMENT DE L'ACTIVITÉ PROFESSIONNELLE



- Poste de travail
- Environnement professionnel
- Conditions de travail



AMÉNAGEMENT DU LOGEMENT



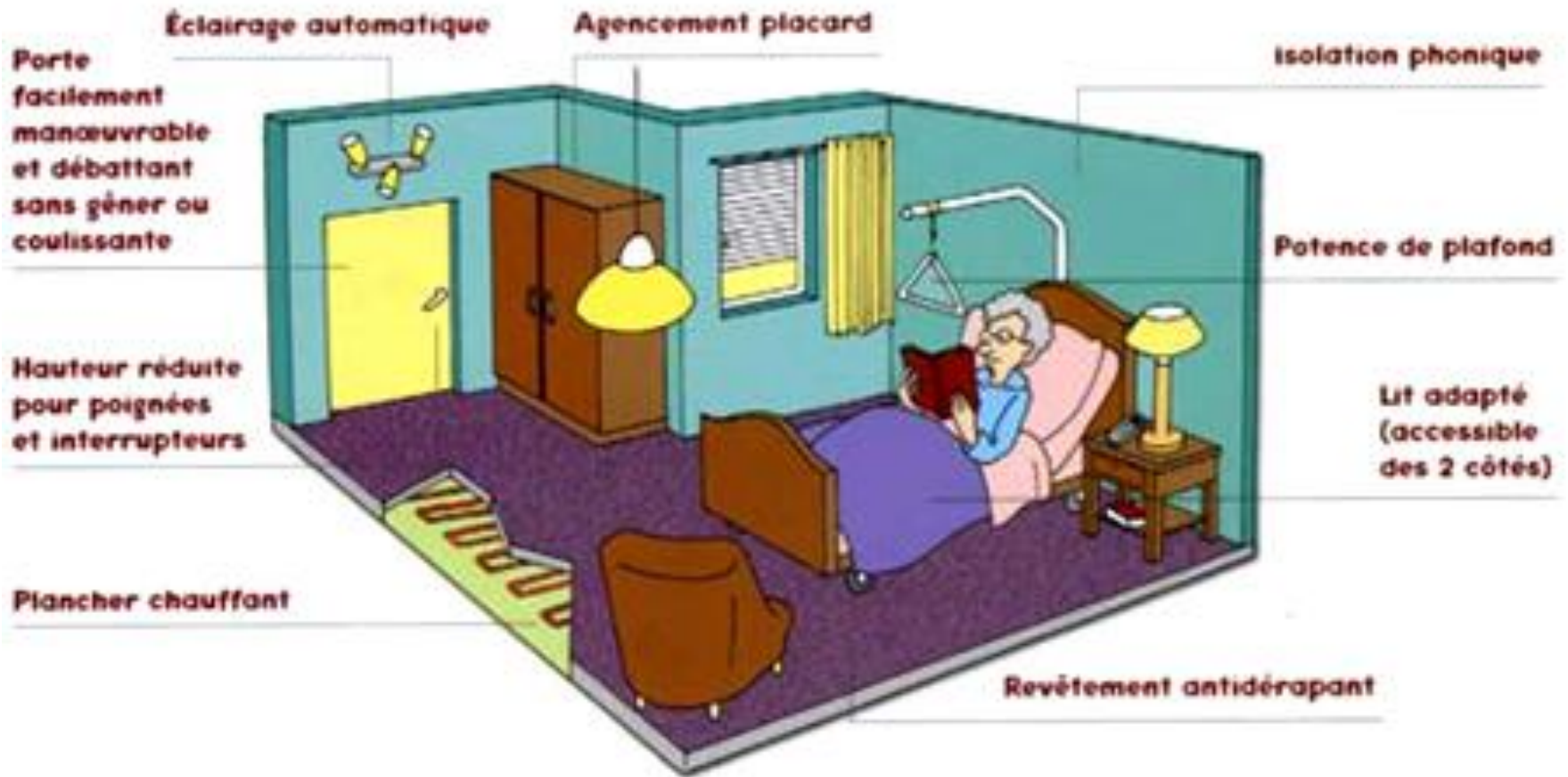
- Accès et circulation
- Espaces de vie : cuisine, chambre,...
- Salle de bain
- WC



EXEMPLE : AMÉNAGEMENT DE LA CUISINE

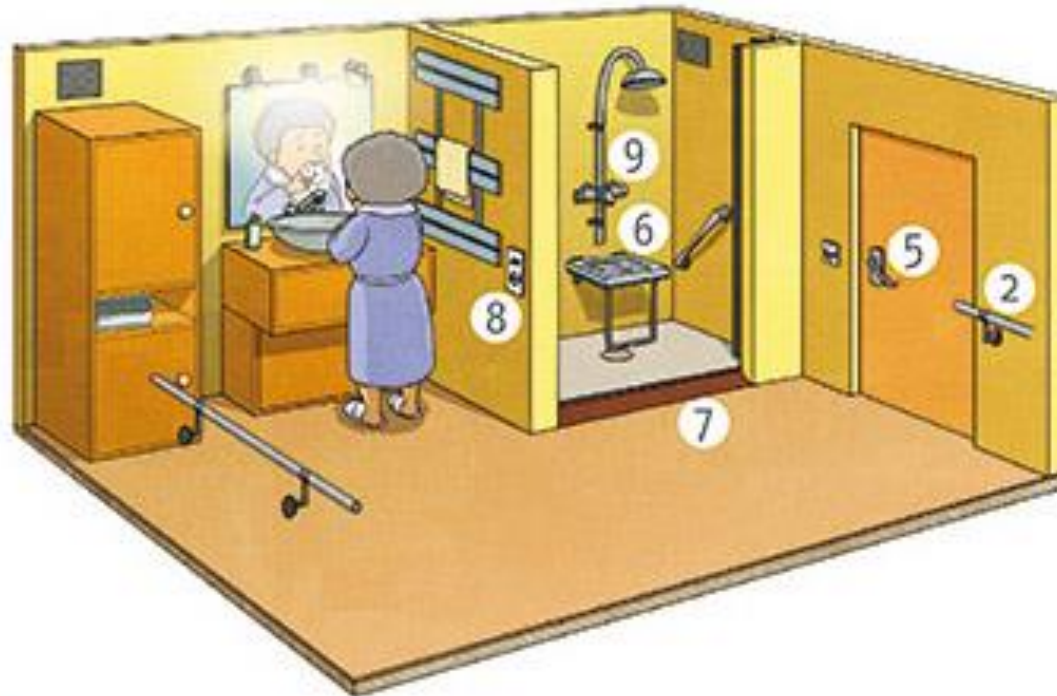


EXEMPLE : AMÉNAGEMENT DE LA CHAMBRE



EXEMPLE :

AMÉNAGEMENT DE LA SALLE DE BAIN



- 5- Poignée de porte préhensible
- 6- Siège de douche et barre de relèvement
- 7- Seuil de douche et sol antidérapant
- 8- Prise à hauteur utile
- 9- Robinet mitigeur thermostatique



AMÉNAGEMENT DE LA CONDUITE AUTOMOBILE

- Transferts
- Conduite
- Adaptations
- Législation



AMÉNAGEMENT DES LOISIRS

- Conseils
- Aménagements
- Adaptations
- Réseau



CONCRÈTEMENT

- Comment contacter un ergothérapeute?
 - Pages jaunes
 - Site ANFE : www.anfe.fr
 - Délégation régionale ANFE : midipyrenees.anfe@gmail.com

- Tarif :
 - Évaluation : entre 150 et 200 €
 - Suivi (1h) : entre 50 et 60 € à domicile

- Financement :
 - Prestations extra-légales, MDPH, mutuelles, caisses de retraite





MERCI DE VOTRE ATTENTION

Célia CRUPEL – Aurélie TAUNAIS
Ergothérapeutes en libéral – Toulouse

Rencontre CSC-AFAF-ASL du 09 Juin 2018